

Las Emisiones acústicas es un ensayo no destructivo utilizado en tambores de coquización retardada para diagnosticar defectos tipo grietas “activas”. Este ensayo presenta numerables ventajas como, por ejemplo: la no remoción del aislamiento, poco tiempo de monitoreo, se aplica en servicio, entre otras. La ejecución de este proyecto constó de 3 fases.

Fase II: Monitoreo.

Se utilizó el termopar como sensor para activar el proceso de captura de datos, ya que para este ensayo es requerido que el tambor esté sometido a esfuerzos. Se monitorearon de 3 a 5 ciclos.

Fase III: Remoción de Sensores

Finalizada la captura de datos, se removieron todos los sensores, guías y termopares. Los datos fueron analizados y se generó un reporte con los hallazgos de los tambores.

El cliente logró determinar que era necesario colocar andamios hasta el tope del tambor, así como, dirigió de manera precisa y efectiva los esfuerzos de inspección/reparación.

CLIENTE	CANTIDAD DE TAMBORES	AÑO	HORAS HOMBRE
PETROMONAGAS	4	2012	1,344

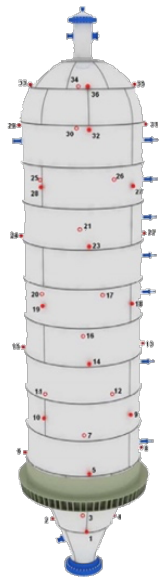


Figura: Arreglo de Sensores en el Tambor

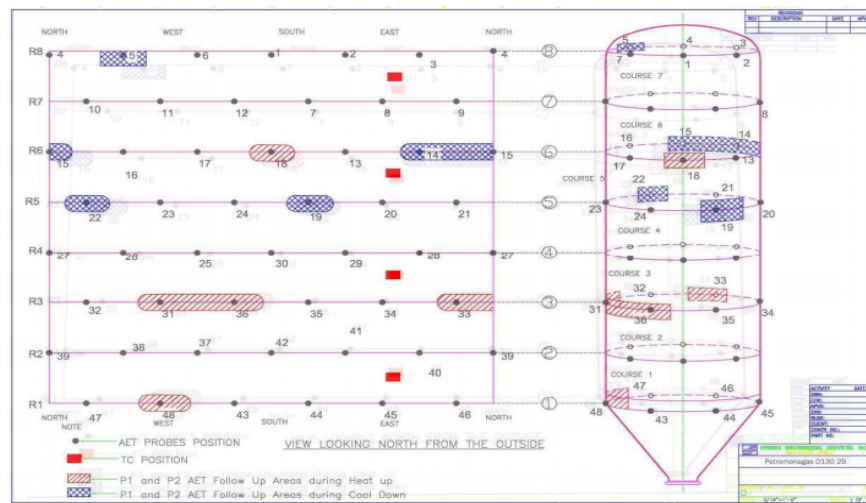


Figura: Mapa con Ubicación de las Grietas y su Nivel de Prioridad